



Официальный представитель Gestra AG в России



# ОБЩАЯ ПРОГРАММА



# GESTRA

## ООО "ИНЖТЕХЭНЕРГОСТРОЙ"

Официальный представитель GESTRA AG в России

### Головной офис

г. Москва,  
107023 ул. Б. Семеновская д.40  
Тел/Факс: (095) 781-64-10,  
737-65-68/66  
[www.itestroy.ru](http://www.itestroy.ru)  
e-mail: [itestroy@itestroy.ru](mailto:itestroy@itestroy.ru)

### Представительства

г. Санкт-Петербург,  
192236 ул. Софийская д.17 офис 256  
Тел/Факс: (812) 331-70-15,  
331-70-18  
[www.itestroy.ru](http://www.itestroy.ru)  
e-mail: [itestroy@mail.wplus.net](mailto:itestroy@mail.wplus.net)

г. Иркутск,  
664020 ул. Марии Ульяновой д.13  
Тел/Факс: (3952) 37-52-28,  
37-52-29, 37-52-30  
[www.itestroy.ru](http://www.itestroy.ru)  
e-mail: [itestroy-irkutsk@bk.ru](mailto:itestroy-irkutsk@bk.ru)

## КОНДЕНСАТООТВОДЧИКИ



**VK 45**

**Тип VK** .....  
 Термостатические конденсатоотводчики с биметаллическим регулятором из нержавеющей стали. DN15-50, PN40-630. Конденсатоотводчики VK идеально подходят для использования в самых суровых условиях. Биметаллический регулятор устойчив к гидроударам и не подвержен замерзанию. Может использоваться на перегретом паре. Установка в любом положении. Устойчив к противодавлению. Автоматическое вентилирование паровых линий.



**МК 45-2**

**Тип МК**.....  
 Термостатические конденсатоотводчики с мембранным регулятором. DN10-50, PN40. Термостатическая капсула GESTRA позволяет очень четко отводить большие расходы конденсата. Этот тип конденсатоотводчиков характеризуется высокой чувствительностью. Установка в горизонтальном и вертикальном положении. Устойчив к противодавлению. Автоматическое вентилирование паровых линий.



**UNA 1** (горизонтальная, вертикальная установка)

**Тип UNA** .....  
 Поплавковые конденсатоотводчики. DN15-100, PN16-160. Идеально подходят для немедленного отвода конденсата без подтоплений, при резких колебаниях расхода и давления. Встроенный термоэлемент для автоматического вентилирования паровых линий. Может использоваться для дренажа линий сжатого воздуха. Установка в горизонтальном и вертикальном положении.



**UNA 2** (горизонтальная, вертикальная установка)



**AK 45**

**Дренажный клапан АК**  
 Автоматический клапан для дренажа паропроводов. DN15-25, PN40. Обеспечивает автоматический дренаж и вентиляцию паровых линий перед запуском, предотвращая гидроудары и замерзание конденсата.



**VK**

**Смотровое стекло VK**  
 Смотровые стекла VK позволяют визуально наблюдать за потоком в трубопроводе. DN15-50, PN16-40. Используются для контроля уровня конденсата в различных теплообменных аппаратах и конденсатных линиях.

## ОБРАТНЫЕ КЛАПАНЫ

**SBO 21**

**Тип SBO** .....  
Дисковый обратный клапан. Используется для предотвращения естественной циркуляции теплоносителя в системах отопления и горячего водоснабжения. Тип присоединения - резьбовой. Материал корпуса - латунь. DN20-32, PN6.

**RK 41**

**Тип RK 41** .....  
Межфланцевый дисковый обратный клапан. Материал корпуса - латунь (DN15-100) или серый чугун (DN125-200). Уплотнение - металл-металл. Диск - нержавеющая сталь. Рабочая среда - жидкости, газы и пары. Может использоваться в системах отопления, ГВС и ХВС. DN15-200, PN16.

**RK 86**

**Тип RK 86** .....  
Межфланцевый дисковый обратный клапан. Материал корпуса - хромированная сталь (DN15-100) или литая сталь (DN125-200). Уплотнение - металл-металл. Диск - нержавеющая сталь.  
Рабочая среда - жидкости, газы и пары. Особенно хорошо подходит для коррозионных сред и низкотемпературных сред. DN15-200, PN40.

**CB 26**

**Тип CB** .....  
Межфланцевый лепестковый обратный клапан. Материал корпуса - литая сталь, нержавеющая сталь, бронза. Уплотнение - NBR, EPDM, металл-металл. Диск - нержавеющая сталь. Рабочая среда - жидкости, газы и пары.  
Достоинства - невысокая цена в сравнении с дисковыми обратными клапанами и малая строительная длина. DN50-300, PN40.

**BB**

**Тип BB** .....  
Двустворчатый обратный клапан. Материал корпуса - литая сталь, нержавеющая сталь, чугун. Уплотнение - металл-металл, EPDM. Створки - литая сталь, нержавеющая сталь, бронза, чугун. Рабочая среда - жидкости, газы и пары. Достоинства - малые потери давления и высокая надежность. Возможно специальное исполнение с регулируемым амортизаторами створок для DN200-800. DN50-800, PN6-160.



## КЛАПАНЫ НЕПРЕРЫВНОЙ И ПЕРИОДИЧЕСКОЙ ПРОДУВКИ КОТЛОВ



**MPA 46**



**BAE 36**

**Тип MPA** .....  
 Автоматический, программно-контролируемый клапан периодической продувки паровых котлов и котлов-утилизаторов. Идеально подходят для котлов, эксплуатирующихся без постоянного наблюдения со стороны обслуживающего персонала (TRD 604). DN20-50, PN40-250.

**Тип BAE** .....  
 Автоматические клапаны непрерывной продувки с электрическим приводом и встроенным пробоотборником. Идеально подходят для котлов, эксплуатирующихся без постоянного наблюдения со стороны обслуживающего персонала (TRD 604). DN15-40, PN40-320.

## РЕГУЛЯТОРЫ РАСХОДА ОХЛАЖДАЮЩЕЙ ВОДЫ

**Тип CW** .....  
 Пропорциональные регуляторы расхода охлаждающей воды прямого действия. DN25-100, PN16. Регулируют расход охлаждающей воды в зависимости от её температуры.



**CW 41**



**CW 44**

## РЕГУЛЯТОРЫ ТЕМПЕРАТУРЫ / ДАВЛЕНИЯ



**5801**



**Clorius**

**Тип 5801** .....  
 Редукционный клапан прямого действия с широким диапазоном настройки для паров, жидкостей и газов.

**Тип Clorius**  
 Автоматический регулятор температуры с внешним контактным датчиком для паров, жидкостей и газов.

## РЕГУЛИРУЮЩИЕ КЛАПАНЫ

Для автоматического регулирования температуры, давления и расхода жидкостей и паров. DN15-100, PN16/40. Пневмо- или электропривод.



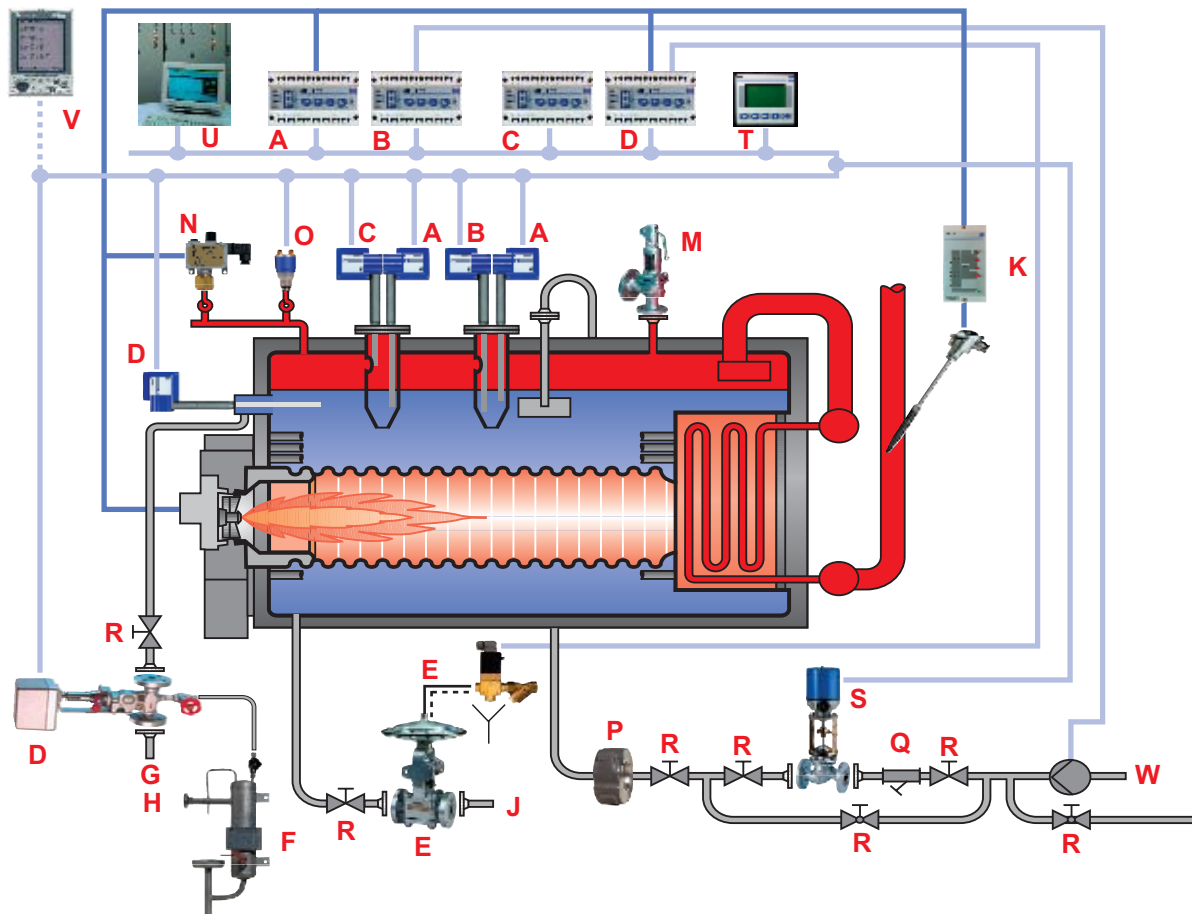
## РЕГУЛИРУЮЩИЕ КЛАПАНЫ ДЛЯ БОЛЬШИХ ПЕРЕПАДОВ ДАВЛЕНИЯ



**Тип ZK**  
 DN25-150, PN160-630  
 Применяются на промышленных предприятиях и электростанциях в качестве клапанов инъекционного охлаждения, прогревочных клапанов, дренажных клапанов, клапанов непрерывной продувки, регуляторов подпиточной воды, регуляторов расхода пара и т.д.  
 В этих клапанах решена проблема эксплуатационного износа внутренних элементов вследствие огромных перепадов давления.

## КОНТРОЛЬНАЯ СИСТЕМА С ШИННОЙ ОРГАНИЗАЦИЕЙ GESTRA SPECTOR ДЛЯ КОТЕЛЬНОГО ОБОРУДОВАНИЯ

Для эксплуатации паровых котлов без надзора со стороны обслуживающего персонала в течение 72 часов



**A** Ограничитель низкого уровня: электрод уровня NRG 16-40, реле уровня NRS 1-40

**B, T** Модулирующий контроллер уровня с встроенными индикаторами уровня воды и проводимости: электрод уровня NRG 26-40, контроллер уровня NRR 2-40, панель управления с дисплеем URB 1

**C** - Сигнализатор верхнего уровня: электрод уровня NRG 16-41, реле уровня NRS 1-41

**D, E** Система измерения проводимости и непрерывной/периодической продувки: электрод проводимости LRG 16-40, контроллер непрерывной продувки LRR 1-40, клапан непрерывной продувки BAE 36-1, клапан периодической продувки MPA, 3/2-х ходовой клапан, фильтр

**F** Охладитель пробы

**G** Испарительный бак

**H** Охладитель продувочной воды

**J** Бак-приемник продувочной воды

**K** Ограничитель температуры: датчик температуры TRG 5-55, реле температуры TRS 5-6

**M** Предохранительный клапан GSV

**N** Ограничитель давления DSH

**O** Контроллер/датчик давления

**P** Межфланцевый дисковый обратный клапан RK86

**Q** Фильтр GSF

**R** Запорный вентиль GAV/ шаровый кран NAVAL

**S** Регулирующий клапан V725 с электро- или пневмоприводом

**T** Панель управления с дисплеем URB 1

**U** Сбор данных о процессе

**V** Запрос/ввод данных о процессе через модем, палм или мобильный телефон

**W** Мониторинг подпиточной воды: деминерализация воды с использованием оборудования для контроля проводимости



Официальный представитель Gestra AG в России



## ООО "ИНЖТЕХЭНЕРГОСТРОЙ"

Официальный представитель GESTRA AG в России

### Головной офис

**г. Москва,**  
107023 ул. Б. Семеновская д.40  
Тел/Факс: (095) 781-64-10,  
737-65-68/66  
[www.itestroy.ru](http://www.itestroy.ru)  
e-mail: [itestroy@itestroy.ru](mailto:itestroy@itestroy.ru)

### Представительства

**г. Санкт-Петербург,**  
192236 ул. Софийская д.17 офис 256  
Тел/Факс: (812) 331-70-15,  
331-70-18  
[www.itestroy.ru](http://www.itestroy.ru)  
e-mail: [itestroy@mail.wplus.net](mailto:itestroy@mail.wplus.net)

**г. Иркутск,**  
664020 ул. Марии Ульяновой д.13  
Тел/Факс: (3952) 37-52-28,  
37-52-29, 37-52-30  
[www.itestroy.ru](http://www.itestroy.ru)  
e-mail: [itestroy-irkutsk@bk.ru](mailto:itestroy-irkutsk@bk.ru)